

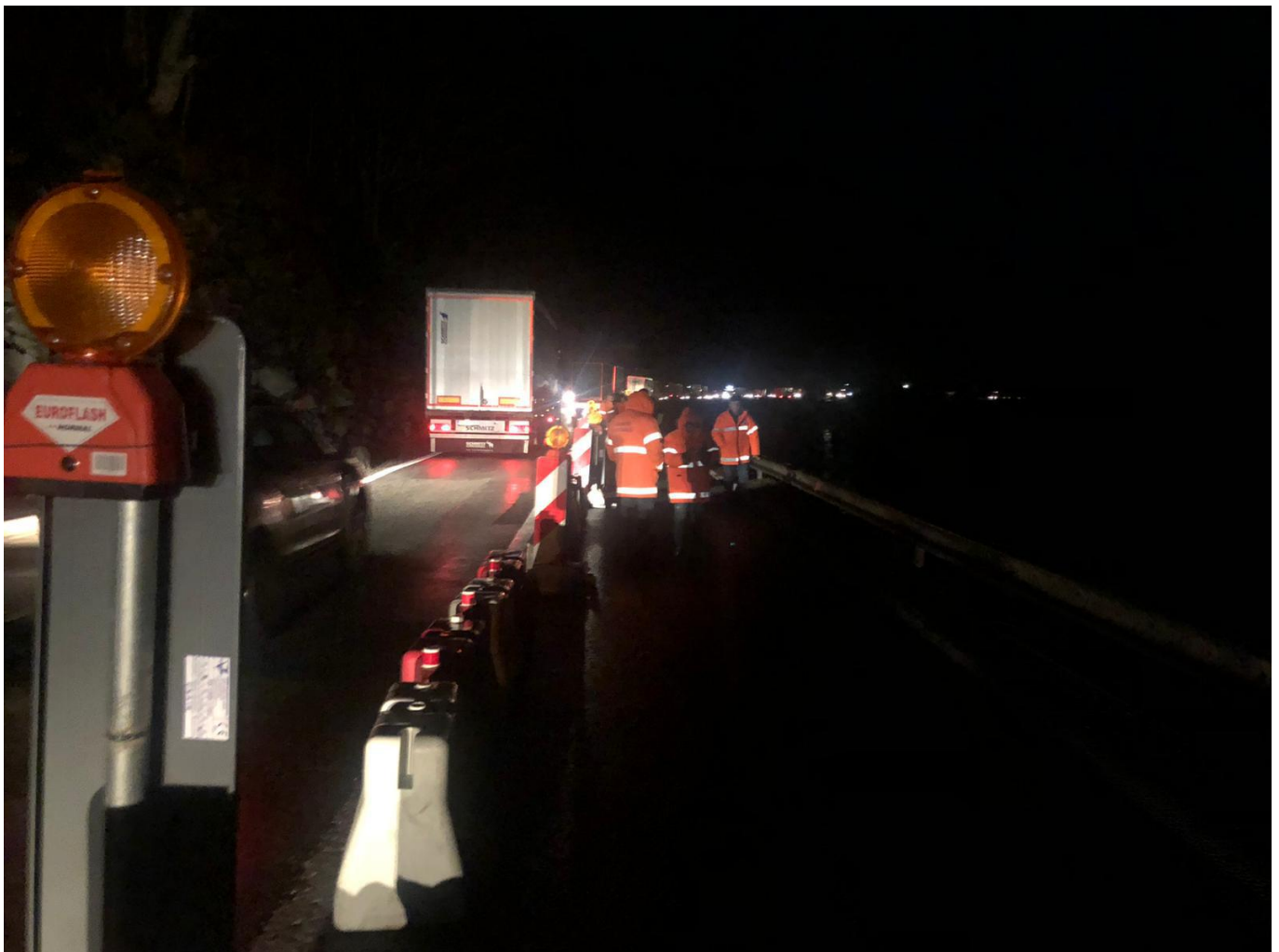


EDIȚIE SPECIALĂ

Lucian Bode a fost pe Valea Oltului, unde un zid de sprijin s-a prăbușit și afectează traficul

Categorie: Vâlcea Publicat: Duminică, 08 Martie 2020 19:10 Scris de editie.ro Accesări: 521

Ministrul Transportului, Lucian Bode, a fost, duminică, pe DN 7 – Valea Oltului, pentru a vedea situația la fața locului, după ce un zid de sprijin s-a prăbușit pe carosabil și afectează traficul între județele Sibiu și Vâlcea. Bode a spus că este extrem de necesară Autostrada Sibiu – Pitești.



„Este o prioritate a noastră siguranța participanților la trafic, indiferent de porțiunea de drum pe care se deplasează. Toate lucrările care se vor face pe acest drum național trebuie să respecte procedurile legale, dar și standardele de siguranță și calitate”, a spus ministrul Transporturilor, Lucian Bode.

Ministrul i-a solicitat șefului DRDP Craiova să supravegheze personal refacerea porțiunii afectate din DN 7 de la km 238+100



EDIȚIE SPECIALĂ

Lucian Bode a fost pe Valea Oltului, unde un zid de sprijin s-a prăbușit și afectează traficul

Categorie: Vâlcea Publicat: Duminică, 08 Martie 2020 19:10 Scris de editie.ro Accesări: 521

Bode a mers personal la Câineni, unde traficul a fost afectat pe DN 7 – Valea Oltului, după prăbușirea zidului de sprijin.

Ministrul a subliniat, în cadrul discuțiilor purtate cu autoritățile, dar mai ales cu reprezentanții CNAIR, faptul că trebuie găsite cât mai repede soluțiile de remediere și ulterior să fie intensificat ritmul de lucru pentru ca traficul să se desfășoare cât mai repede la parametri normali și în condiții de siguranță.

„Am venit astăzi (duminică – n.r.), aici, pe unul dintre cele mai importante drumuri care leagă Muntenia de Ardeal pentru că vreau să văd personal situația, de la fața locului, nu cum îmi este prezentată la birou. Da, situația nu arată deloc bine. Din primul moment, din care am fost anunțat despre acest eveniment, i-am cerut doamnei director a CNAIR să dispună toate măsurile necesare ca situația să revină cât mai repede la normal. Este un drum foarte circulat, este chiar o necesitate.

Pot să vă spun că le-am cerut celor de la CNAIR, că indiferent de situația care se înregistrează aici, la Câineni, la km 238, să respecte legea, să respecte procedurile aferente acestor situații. După cum mi-au comunicat, la acest moment avem hotărâre pentru situații de urgență/calamitate, avem expertiză și autorizație de construcție. Trebuie intervenit foarte repede și foarte serios, nu ne putem juca cu viețile oamenilor. De aceea îi cer, aici și acum, domnului director regional al DRDP Craiova să supravegheze personal această importantă lucrare. Sunt aici toți factorii implicați pentru că toți am înțeles că infrastructura este foarte importantă.

Este clar pentru toată lumea că autostrăzile trebuie să unească toate regiunile țării. Nu ne putem baza doar pe rețeaua de drumuri naționale. De aceea facem toate eforturile pentru ca proiecte precum autostrada Sibiu – Pitești să fie cât mai repede finalizate”, a spus Bode.

Proiectul tehnic pentru lotul 1 al autostrăzii Sibiu – Pitești a fost deja avizat în CTE și urmează să fie eliberată autorizația de construire.

sursa: Mediafax