

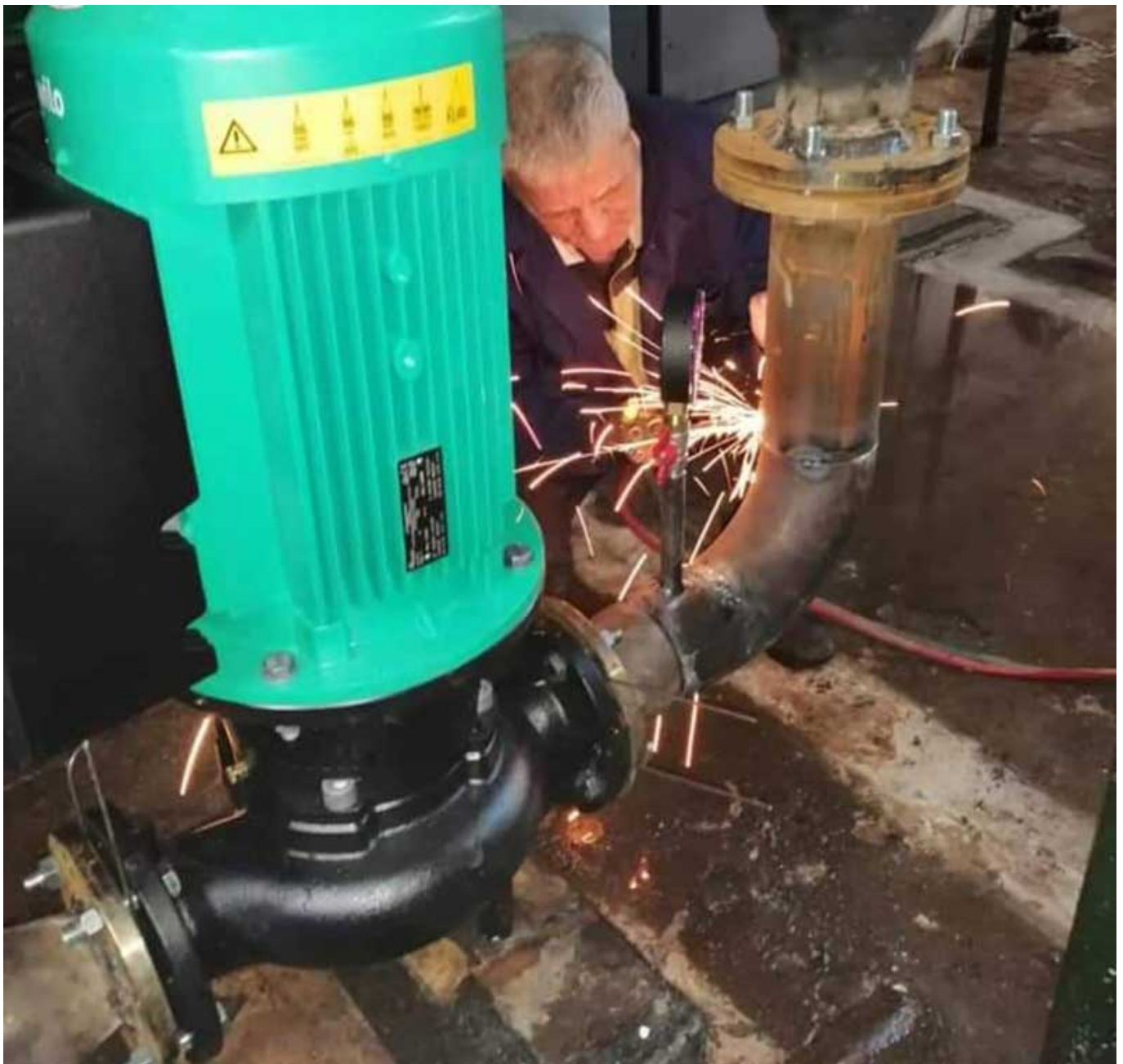


## Pompe moderne pentru punctele termice cu probleme

Categorie: Actualitate Publicat: Marți, 21 Ianuarie 2020 13:40 Scris de Tudor Marcu  
Accesări: 306

---

Șase pompe cu turație variabilă vor fi montate în punctele termice din Craiova unde în ultima perioadă au fost înregistrate avarii, conducerea Termoficării anunțând că aceste echipamente elimină riscul apariției situațiilor neplăcute pentru populație.



## Pompe moderne pentru punctele termice cu probleme

Categorie: Actualitate Publicat: Marți, 21 Ianuarie 2020 13:40 Scris de Tudor Marcu  
Accesări: 306

---

Utilizarea acestor pompe presupune și costuri de întreținere, acestea fiind reglate în funcție de consum.

**"SC Termo Craiova SRL a achiziționat șase pompe cu turație variabilă care se vor monta în PT 6 Valea Roșie, PT 2 Romanescu, PT 7 Brazdă, PT Horezu, PT Patria și PT 15 Craiovița Nouă. Echipamentele de noua generație elimină riscul de avarii și implicit și pierderile cauzate de astfel de avarii. Avantajele utilizării pompelor cu turație variabilă sunt multiple, convertizorul de frecvență permite variația turației motoarelor electrice în condiții optime, în funcție de cerințele sistemului și implicit reglează pompele corespunzător consumului, rezultând o funcționare conformă, eficientă mare și costuri de întreținere reduse",** a menționat administratorul Termoficării Craiova, Gheorghe Nedelescu.

**"Funcționarea în parametri implică un randament ridicat din punct de vedere energetic și implicit costurile de energie sunt reduse. Prin montarea pompelor cu turație variabilă în exploatare se reduce nivelul de zgomot și se elimină apariția loviturilor de berbec, care pot duce la apariția avariilor pe rețelele noastre de distribuție",** a mai spus Nedelescu.

Aceste măsuri au fost luate după ce, în ultima perioadă, au apărut avarii, apa și căldura fiind oprită ore întregi în mii de apartamente din Bănie.